

BOUWAANVRAAG DE ZENNE: BASISSCHOOL + 15 APPARTEMENTEN

Zennestraat, 80-88 en 94, 1000 Brussel

SYNTHESEPLANNEN



PLAN 30 /42 SNEDE H2

eenheden m - m²

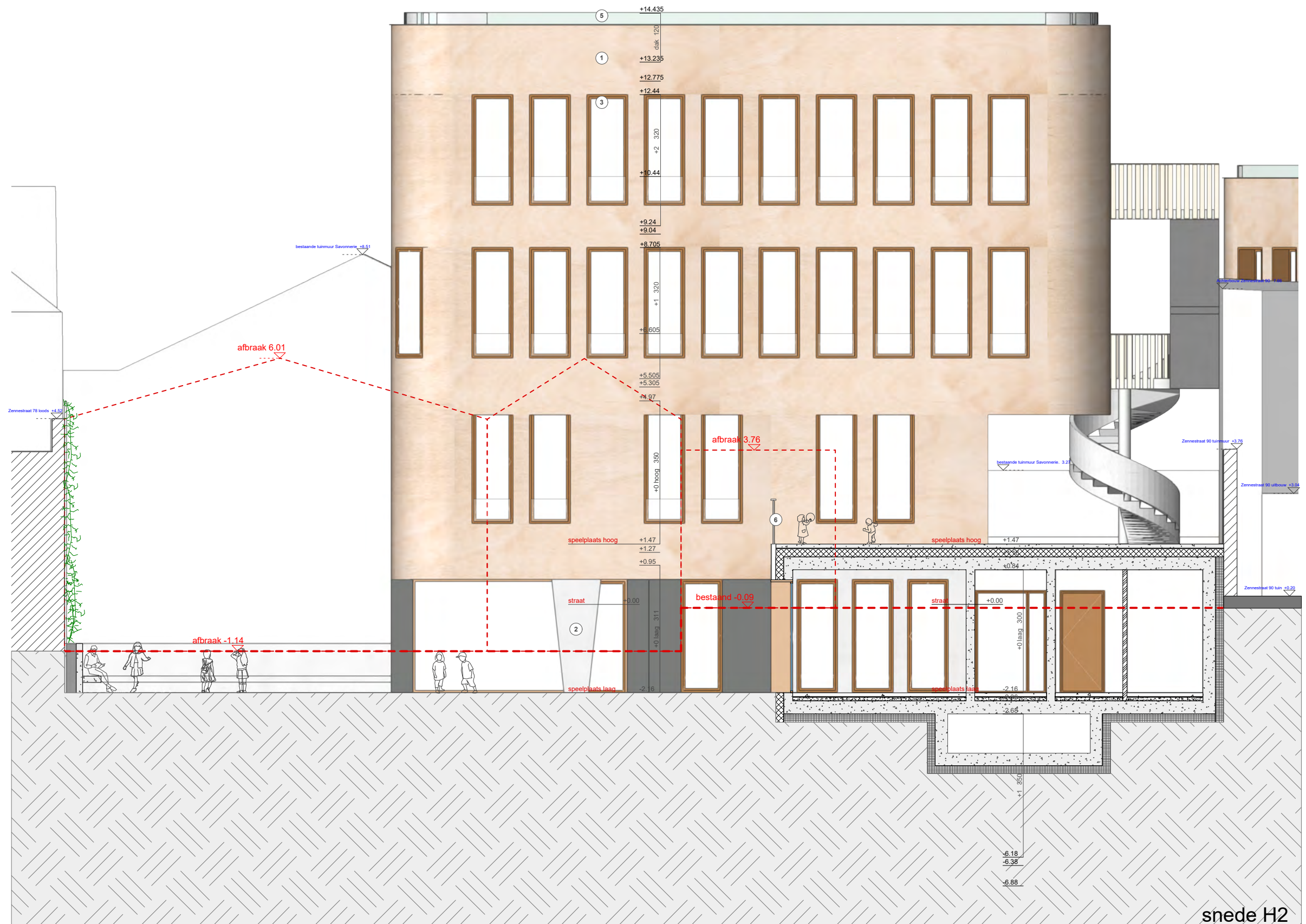
schaal 1:100

formaat A3

datum 21-09-2018

index	A
-------	---

- 1 verticale houten beplanking
- 2 wit beton
- 3 houten schrijnwerk
- 4 betonnen vin bekleed met hout
- 5 zinken dakrand
- 6 stalen stijlen met houten blokjes
- 7 houten stijlen
- 8 brievenbussen achter hekwerk



snede H2